

Läs det här innan du monterar sensorerna på tanken

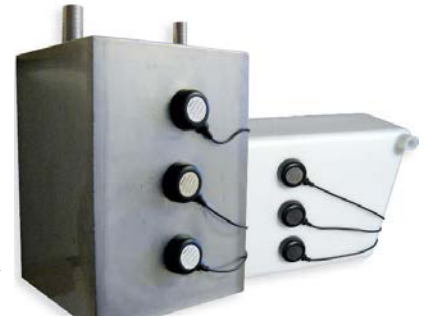
Gobius, patenterad teknologi

Varje sensor består av två aktiva delar; en shaker och en accelerometer. Mätning sker genom att shakern under en sekund skapar en vibration i tankväggen. Samtidigt mäter accelerometrarna vibrationens storlek.

Det är av denna anledning mycket viktigt att sensorerna monteras rätt. Följ därför denna instruktion och gör exakt som vi rekommenderar.

Monteras sensorerna på ett avvikande sätt är det mycket troligt att Gobius inte kommer att fungera.

Har du frågor är du alltid välkommen att kontakta oss på telefon eller mail, support@fmmarin.se.



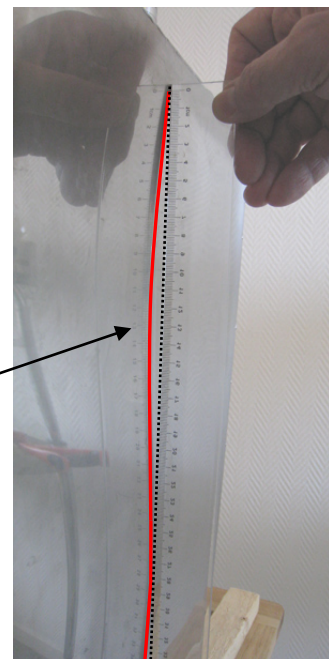
Sensorerna kan skadas allvarligt om de utsätts för slag eller tappas i golvet innan de monteras. **Var därför extra försiktig och hantera sensorerna varsamt när du ska montera dem på tanken.**

Sensorerna ska monteras fast på en av tankens lodräta och plana sida. På varje sensor finns en förmonterad VHB-tape (3M). Använd VHB-tapen för alla tankmaterial. Skall sensorerna monteras på en glasfiber-tank behöver du först med ett sandpapper slipa en slät och plan yta där du ska placera sensorerna.

Besök gärna vår hemsida www.fmmarin.se för att läsa de senaste nyheterna.

För att uppnå bästa vidhäftning är det viktigt att du följer nedanstående instruktioner:

1. Studera först noggrant illustrationerna sist i detta dokument Där anges min. och max. mått som du måste ta hänsyn till när du monterar sensorerna. Ökas avståndet mellan sensorerna garanteras ej att Gobius mäter kontinuerligt på ett tillfredsställande sätt.
2. Kontrollera därefter temperaturen. Det skall vara minst **+20 grader Celsius** (68 Fahrenheit) eller varmare när du monterar sensorerna på tanken. Använd gärna en värmepistol eller en värmefläkt för att värma upp tankväggen ytterligare.
3. Ibland kan det förekomma att tankväggen buktar mycket inåt (konkav yta). **Undvik att montera sensorerna på en konkav yta.** Använd förslagsvis en linjal för att avgöra om tankväggen är plan, eller om den buktar utåt eller inåt. **Tankvägg som är plan eller buktar utåt (konvex yta) är bra ställen att montera sensorerna på.**



4. Använd den bifogade 3M-servetten för att rengöra ytan där du ska fästa sensorerna. För släta plasttankar och målade tankar kan det ibland vara lämpligt att rugga ytan med sandpapper för att få sensorernas VHB-tape att fästa bättre. På glasfibertankar måste du alltid slipa en slät och plan yta där du ska fästa sensorerna.

Vi rekommenderar att sensorns kabel pekar nedåt eller snett nedåt.

I metalltankar finns det ibland inre mellanväggar för att dämpa vätskans rörelse. På dessa tankar kan man på utsidan se svetsmärken som tyder på att det finns en mellanvägg på insidan. Placera inte sensorerna där du misstänker att en mellanvägg finns. Det får heller inte finnas en mellanvägg mellan sensorerna. Minimivstånd till dessa ska vara minst lika stort som till en kant, dvs 7 cm från sensorns centrum. Detta minimivstånd gäller även för avståndet till röranslutningar.

5. Riv försiktigt av skyddsfilm från VHB-tapen på en sensor och tryck sedan fast sensorn på tanken. Värm gärna lite extra på tanken där sensorn ska monteras. Använd handen till att pressa sensorn hårt mot tankväggen under några sekunder.
6. **Rör inte sensorerna under de första 15 minuterna.** VHB-tapen behöver härda innan sensorerna kan användas.
7. Upprepa steg 1 och 5 för de två återstående sensorerna.

Du bestämmer själv på vilken höjd du vill placera sensorerna. Panelens lampor tänds när vätskan passerar respektive sensor. Är nivån under den nedersta sensorn är den nedersta lampan tänd. Tänds den översta lampan är vätskan över den översta sensorn.

Våra garantier gäller endast under förutsättning att du har hanterat och monterat sensorerna enligt ovan.

För kontinuerlig mätning måste sensorerna monteras på samma sida och vertikalt eller diagonalt. Se även illustrationer på nästkommande sida.